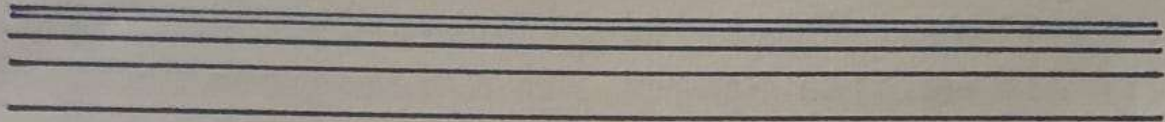


Postwurfsendung

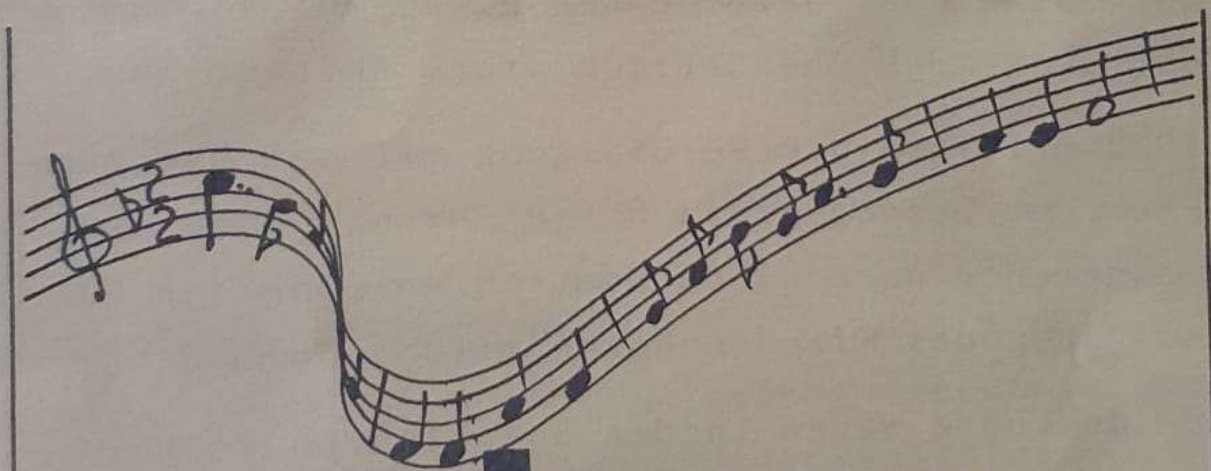


GESANGVEREIN 1876

EINÖD - INGWEILER



W I R S T E L L E N U N S V O R



**komm
sing
mit uns**

Im Jahre 1876 wurde der Gesangverein Einöd-Ingweiler gegründet; er ist heute der älteste Ortsverein mit einer großen Tradition.

Bis zum Jahre 1933 hatte der Verein nur einen Männerchor unterhalten, dem zeitweilig bis zu 100 Sänger angehörten. In die Vereinsarbeit brachte der 1. Weltkrieg einen ersten Einbruch, weil die meisten Sänger zum Kriegsdienst einberufen wurden. Schon 1919 konnte der Chor wieder seine Tätigkeit aufnehmen.

Ein besonderer Höhepunkt im Vereinsleben war das 50jährige Vereinsjubiläum im Jahre 1926, das vom ganzen Ort mitgefeiert wurde.

Der Männerchor hatte einen guten Ruf, so daß der Chor auch überörtlich stark gefragt war.

1933 erfolgte die Vereinigung mit dem Kirchenchor. Der Gesangverein hatte fortan neben dem Männerchor noch einen Gemischten Chor, der die Aufgaben des Kirchenchores mitübernommen hatte.

Beide Chöre waren in den 30er Jahren in hervorragender Verfassung, der Leistungsstand außerordentlich hoch.

Die Evakuierung im September 1939 brachte das Vereinsleben bis zum Sommer 1940 zum Erliegen. Die Chortätigkeit konnte bis Ende 1943 fortgeführt werden, dann wurden die Lücken durch Einberufungen zum Kriegsdienst immer größer und

eine geordnete Chortätigkeit war nicht mehr möglich.

Die Wiedergründung des Vereins erfolgte im Jahre 1948. Der 1949 gegründete Männerchor konnte sich leider nicht lange halten, weil das Interesse immer geringer wurde. Schließlich mußte er ganz aufgegeben werden.

Der Gemischte Chor hielt sich bis heute, allerdings immer wieder von Krisen 'gebeutelt', weil auch hier das Interesse mal gering und mal wieder etwas stärker war. Es ging aber immer 'irgendwie' weiter. Erfreulich war dabei, daß der Chor stets leistungsfähig blieb. Auch hohe Anforderungen wurden von den verbliebenen Sängerinnen und Sänger hervorragend gemeistert.

Eine Episode im Vereinsleben war die Gründung eines Kinderchores. Obwohl leistungsstark, ging auch hier das Interesse der Kinder zurück, schließlich mußte er aufgegeben werden. Eine versuchte Neubelebung blieb erfolglos.

Bei Bedarf kann der Verein auch auf einen Frauenchor zurückgreifen, der leistungsfähig ist.

Derzeit hat der Gemischte Chor etwa 25 Mitglieder. Es fehlen vor allem die jüngeren und mittleren Jahrgänge.

Das Repertoire des Gemischten Chores reicht vom Volkslied und modernen Chorwerken bis zum geistlichen Chorsatz.

Um den Fortbestand des Gemischten Chores zu gewährleisten, brauchen wir noch weitere aktive Sängerinnen und Sänger. Deshalb unsere Bitte:

K O M M Z U U N S , S I N G M I T
=====

Unsere Chorprobe findet jeden Montag, ab 20.00 Uhr, im Bürgermeisteramt statt.

*

115 JAHRE CHORGESANG IN
EINÖD - INGWEILER

W I R L A D E N S I E E I N :

04. Mai, 20.00 Uhr, Saarpfalzhalle Einöd:

Freundschaftssingen mit 12 Chören (Männer-, Gemischte- und Frauenchöre).

Anschließend Tanz- und Unterhaltungsmusik

Der Eintritt ist frei

*

13. Oktober, 19.00 Uhr, Apostelkirche Einöd:

Chorkonzert

Mitwirkende: Gemischter Chor Einöd, Männerchor Altstadt, Instrumentalkreis